

FOR RENT

賃料	管理費等
90,000円	4,000円

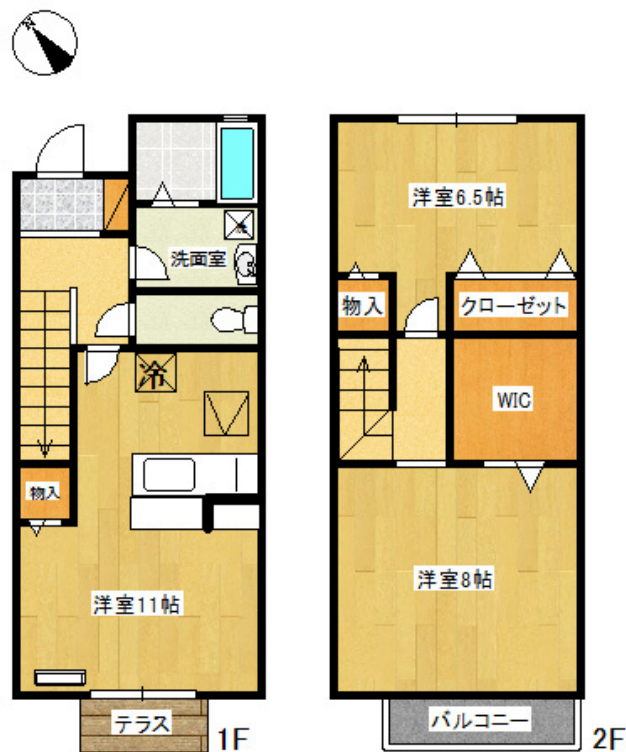
上下階の音が気にならない～人気のメゾネット

カードキー、メゾネット、角住戸、玄関ホール、陽当たり良好、緑豊かな住宅地

【外観】



【間取り図】



図面と現況が異なる場合は現況が優先となります。

間取りの「S」はサービスルーム(納戸)です。

間取り	2LDK		
敷金	無	礼金	無
敷引/償却金	-	保証金	-
物件種別	テラスハウス		
建物名・部屋番号	アルカディア		
物件所在地	千葉県船橋市前貝塚町		
交通	東武野田線 塚田駅 徒歩12分 武蔵野線 船橋法典駅 徒歩17分		
間取詳細	洋室(8畳) 洋室(6.5畳) LDK(11畳)		
構造・規模	軽量鉄骨 2階建 1-2階		
専有面積	65.08㎡	向き	南西
築年月	2006年8月	契約期間	2年
損害保険	有	入居時期	即時
駐車場	空無 駐輪場		
設備	2口コンロ, 3点給湯, B S, C A T V, C A T Vインターネット, T Vインターホン, ウォークインクローゼ		
その他費用	[一時金] カードキー発行手数料: 9,900円 [備考] 更新料不要プランあり。		
入居諸条件	ペット不可 事務所不可 楽器等の使用不可 二人可		
保証会社			
備考	船橋法典のことなら駅徒歩3分の武田へお任せください! お客様がご満足いただけるお部屋の紹介はもちろん、契約金をご満足いただける金額でご紹介致します。		

情報更新日2020年11月19日

No.0000012049

お問合せ先



千葉県知事(12)第4833号

武田不動産株式会社 船橋法典支店

千葉県船橋市藤原2丁目18-30ソレアード 1F

TEL:047-303-6888

FAX:047-303-6889

E-mail: chintaibu@takedafudousan.net

URL: http://www.takedafudousan.net



携帯サイトから物件詳細を閲覧できます!

取引態様	手数料負担の割合	貸主	借主
仲介元付(一般)	手数料配分の割合	元付	客付